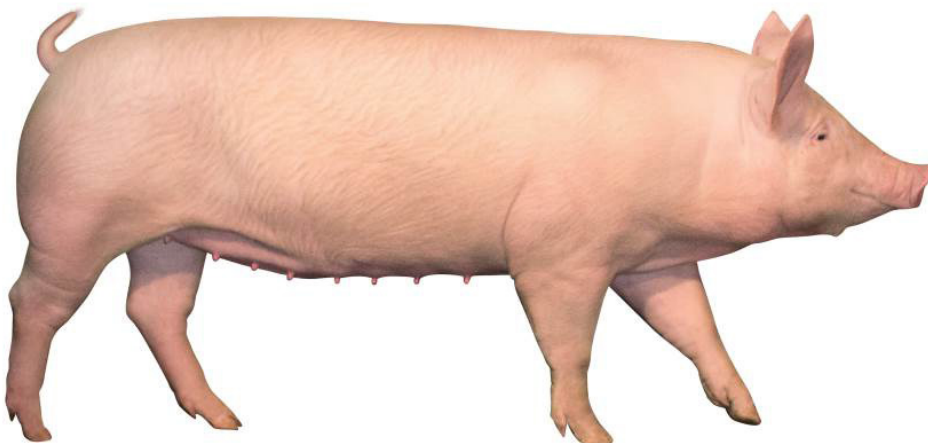
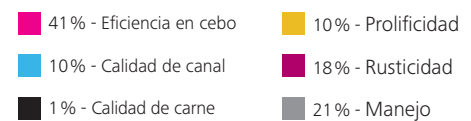
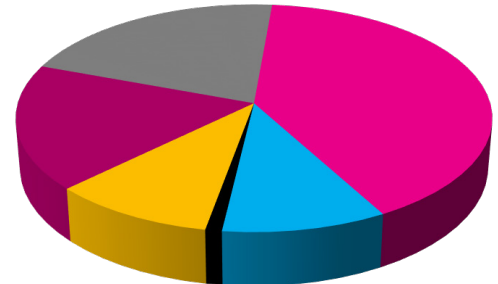


TN60

La TN60 es una cerda basada en la línea A y la línea Z. La TN60 es ideal para mercados que demandan elevada calidad de canal y de carne, además de ser una cerda rústica y de fácil manejo.

La TN60 produce grandes camadas de animales uniformes de rápido crecimiento y con excelente calidad de canal y de carne. Su elevada capacidad de ingesta y sus excelentes aplomos contribuyen a una longevidad sin igual.



ROBUSTA Y LONGEVA
ELEVADA FERTILIDAD Y PROLIFICIDAD
RÁPIDO CRECIMIENTO Y UNIFORME
BUENA CALIDAD DE CANAL Y DE CARNE

Datos Portugal

	Promedio
Parto 1-3	
Total nacidos/camada	15.6
Nacidos vivos/camada	14.6
Nacidos muertos/camada	1.0
Mortalidad pre-destete (%)	14.7
Destetados/camada	12.4

Fuente: Topigs Norsvin Portugal
Cuatro granjas comerciales diferentes, partos entre 2013-2015

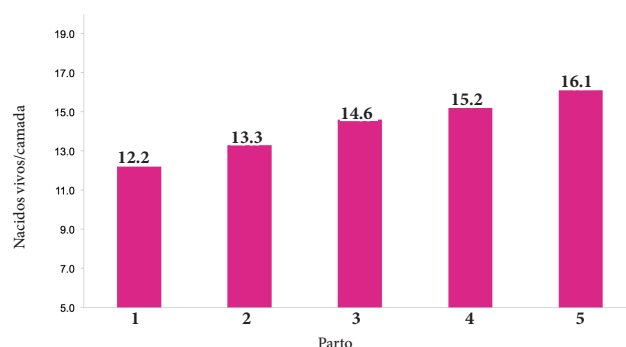
ELEVADA FERTILIDAD
+31 LECHONES
DESTETADOS/CERDA/AÑO

REPRODUCTORAS

TN60

Parto 1-5	Promedio
Total nacidos/camada	15.2
Nacidos vivos/camada	14.1
Nacidos muertos/camada	1.1
Mortalidad pre-destete (%)	11.6
Destetados	12.5

Fuente: Granja de referencia Topigs Norsvin Schothorst, Holanda, 2013-2015



Fuente: Granja de referencia Topigs Norsvin Schothorst, Holanda, 2013-2015

Calidad de canal

Machos enteros & hembras, Tempo*TN60

Peso de canal, kg	93.7
Grasa dorsal, mm	14.2
Profundidad de lomo, mm	62.7
Magro, %	58.8

Fuente: Granja de referencia Topigs Norsvin Schothorst, Holanda, 2014-2016

Rendimiento en cebo

Machos enteros & hembras, Top pi*TN60

Peso entrada, kg	20.9
Peso salida, kg	113.1
Ganancia media diaria, g/d	888
Índice de conversión	2.45

Fuente: Topigs Norsvin Portugal, 2015-2016

